



Frauen helfen Frauen  
Ortenau e.V.

## Frauen helfen Frauen Ortenau e.V.

Frauen helfen Frauen Ortenau e.V. kämpft seit 1983 gegen jede Form von Gewalt an Frauen.

Im Frauenhaus finden betroffene Frauen mit ihren Kindern Zuflucht vor körperlicher und psychischer Misshandlung durch ihre Partner. Das Beratungsbüro bietet kostenlose ambulante Hilfe und Unterstützung bei häuslicher Gewalt und Stalking.

L'association «Frauen helfen Frauen Ortenau e.V.» existe depuis 1983 et combat toutes les formes de violence à l'égard des femmes. La maison des femmes est un refuge pour toutes celles qui, accompagnées de leurs enfants, veulent fuir la violence physique et psychique de leur conjoint.

Le centre d'accueil propose aide et soutien en cas de violence domestique et de harcèlement.

[www.frauenhaus-ortenua.de](http://www.frauenhaus-ortenua.de)



## QUINZ'ART

Der Straßburger Kunstverein Quinz'art will die Kunst in den Mittelpunkt unserer Gesellschaft stellen, um sie zu einem wesentlichen Teil der zeitgenössischen Geisteshaltung und der politischen Bildung zu machen.

L'association strasbourgeoise «Quinz'art» souhaite placer l'art au coeur des sujets qui animent la société civile pour qu'il soit perçu par tous comme un élément essentiel de la pensée contemporaine.

[www.quinzart.wordpress.com](http://www.quinzart.wordpress.com)

## Vernissage

Freitag, den 10. Juni 2016 um 19:00 Uhr  
Vendredi, le 10 juin 2016 à 19 heures

## Öffnungszeiten

11./12. + 18./19. + 25./26. Juni 2016  
14:00 - 18:00 Uhr

## Jours et horaires d'ouverture

11/12 + 18/19 + 25/26 juin 2016  
14 - 18 heures

Die Ateliers der Kunsthalle Griesheim sind während der Ausstellung geöffnet.

Les ateliers de la Kunsthalle Griesheim sont ouverts durant l'exposition.



**KUNSTHALLE**  
Griesheim

D-77654 Offenburg · Griesheimer Straße 1a  
<https://www.facebook.com/kunsthallegriesheim>



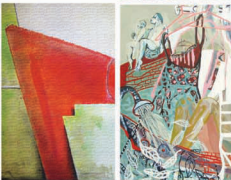
Frauen helfen Frauen Ortenau e. V.



11. - 26. juni/juin 2016



**FRAUENSCHAFFEN  
REGARDS AU FEMININ**  
Sylvie Villaume · Ursula Reichart · Elham Etemadi · Inge Panter



**KUNSTHALLE**  
Griesheim



Mit der Unterstützung  
des Eurodislikes Strassburg-Ortenau/  
Avec le soutien  
de l'Eurodislikes Strassburg-Ortenau

## «FRAUENSCHAFFEN»

Die Ausstellung «Frauenschaffen» ist aus einer Kooperation des Vereins «Quinz'art» aus Straßburg und dem Verein «Frauen helfen Frauen Ortenau e.V.» entstanden und wird vom Eurodistrikt Straßburg-Ortenau unterstützt. Kuratiert wird die Ausstellung von Luc Demissy. Der Verein «Quinz'art» möchte der Bevölkerung Gelegenheiten bieten, sich -vermittelt über Kunst- zu wichtigen gesellschaftlichen Themen auszutauschen und die Kunst als Bestandteil sozialer und politischer Auseinandersetzungen wahrzunehmen. «Frauen helfen Frauen Ortenau e.V.» fördert mit dieser Ausstellung bewusst das kreative und kraftvolle Schaffen von Frauen.

## «REGARDS AU FEMININ»

L'exposition «Regards au féminin» est issue de la coopération entre l'association de Offenbourg «Frauen helfen Frauen Ortenau e.V.» et l'association culturelle strasbourgeoise «Quinz'art». Le commissaire de l'exposition, Luc Demissy, l'a conçue comme un dialogue binational entre les œuvres de deux artistes allemandes et de deux artistes françaises. Avec cette exposition, l'association «Frauen helfen Frauen Ortenau e.V.» promeut la puissance créative des femmes.



Sylvie Villaume



Das künstlerische Multitalent Sylvie Villaume arbeitet parallel oder aufeinanderfolgend mit Collagen, Werken aus Stoff, Zeichnungen und Objekten sowie Videoarbeiten. Ihre Werke sind suggestiv und humorvoll, beleben mit phantastischen Tieren und Pflanzen. Dabei verknüpft die Künstlerin Objekte auf unkonventionelle und überraschende Weise. Sylvie Villaume lebt und arbeitet in Straßburg, wo sie an der Universität für Bildende Kunst studiert hat.

Artiste pluridisciplinaire, Sylvie Villaume travaille, parallèlement ou successivement, collages, coupages (œuvres élaborées essentiellement en couture), dessins, peintures, objets et sculptures d'assemblage, ainsi que la vidéo. Son art est suggestif, habité d'animaux et de plantes improbables, construit de relations incongrues et de plumes d'humour. Sylvie Villaume vit et travaille à Strasbourg où elle a fait ses études à l'université en arts plastiques.

Elham Etemani spielt in ihrer Malerei mit Linien, Texturen und Farben. Ihre Bildwelt erzählt auf spielerische Weise von Verbotenem, sie komponiert naive und spontane Stimmungen, in denen sich die Spuren der Zeit und der Auseinandersetzung mit Vergangenen widerspiegeln. Elham Etemani hat in der Universität der Künste in Teheran studiert. Sie lebt und arbeitet in Straßburg.

Elham Etemani joue dans sa peinture avec les lignes, les textures et les couleurs. Son iconographie raconte les interdits de façon ludique dans des compositions aux ambiances naïves et spontanées, où se reflètent le travail du temps et celui de la mémoire. Elham Etemani a fait ses études à l'Université d'Arts de Téhéran. Elle vit et travaille à Strasbourg.



Elham Etemadi



Ursula Reichart



Ursula Reichart hat ihre Inspiration oft in der Bretagne gefunden, wo Erde, Himmel und Meer in dauerndem Wechsel mit Wucht aufeinanderprallen. Die beweglichen Farblandschaften dieser Künstlerin spiegeln ihre innere Unruhe wider. Ursula Reichart hat an der Staatlichen Akademie der Bildenden Künste in Stuttgart studiert. Sie lebt und arbeitet in Kehl.

Ursula Reichart a souvent trouvé son inspiration en Bretagne, où terre, ciel et mer se heurtent en permanence. Les paysages chromatiques et en perpétuel mouvement de cette artiste montrent une inquiétude intérieure. Ursula Reichart a fait ses études d'art à Stuttgart. Elle vit et travaille à Kehl.

Die Bildsprache der stimmungsvollen Arbeiten von Inge Panter entwickelt sich in einem schöpferischen Prozess, unvorhersehbar und lebendig. Mehrere Farbschichten werden sorgfältig und konzentriert übereinandergelagert. Dadurch entsteht ein sensibles Werk, das den Eindruck erweckt, als habe die Zeit den Raum erstarrn lassen. Inge Panter lebt und arbeitet in Offenbourg.

La composition des tableaux de Inge Panter se développe au cours du travail créatif de l'artiste. C'est un processus vivant et imprévisible. La superposition des couches de peinture crée une grande profondeur de champ. C'est un travail méticuleux et concentré. Il en résulte une œuvre sensible, où le temps semble avoir figé l'espace. Inge Panter vit et travaille à Offenbourg.



Inge Panter